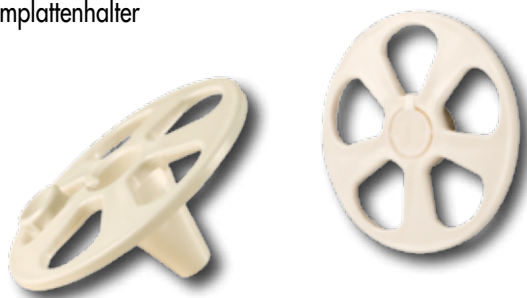


# Klimax-Dämmplattenhalter

Die ideale Befestigung von Holzfaserdämmelementen

## Klimax

Dämmplattenhalter



Art.-Nr.	Abmessung (mm)	VPE
945251	∅ 60	400

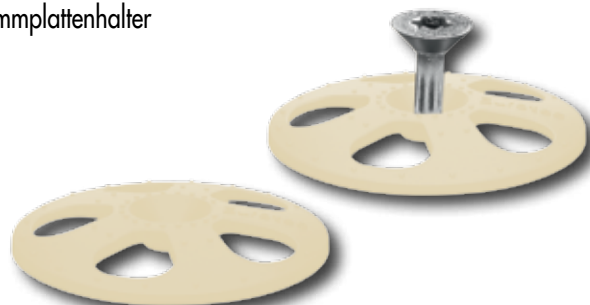
- für weiche Dämmstoffe

### Energiesparmaßnahmen im Eigenheimbau nehmen an Bedeutung zu und werden zudem staatlich unterstützt!

Durch Entkopplung der einzelnen Befestigungsteile werden Wärmebrücken vermieden. Ein außergewöhnlich gutes und behagliches Klima ist das Resultat einer guten Isolierung. Der Klimax-Dämmplattenhalter in Verbindung mit den Panelwistec-Schrauben von Eurotec bietet eine ideale Kombination zur Befestigung von Holzfaserdämmelementen. Voraussetzung ist eine tragfähige Holzunterkonstruktion.

## Klimax-slim

Dämmplattenhalter



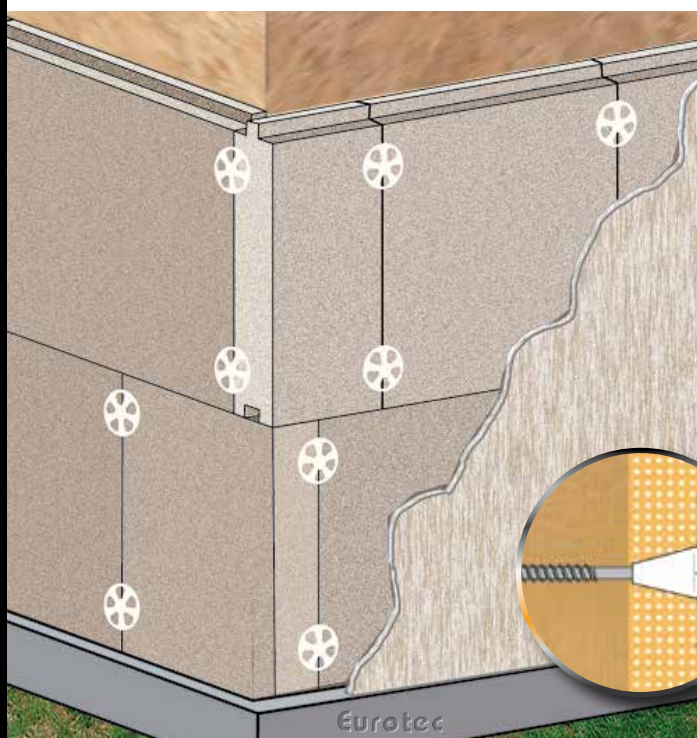
Art.-Nr.	Abmessung (mm)	VPE
945987	∅ 60	900

- für härtere Dämmstoffe

### Passende Schrauben zu unseren Klimax Dämmplattenhaltern: Panelwistec AG Senkkopf



Art.-Nr.	Abmessung (mm)	Antrieb	VPE
945583	6,0 x 60	TX30 ●	200
945584	6,0 x 70	TX30 ●	200
945632	6,0 x 80	TX30 ●	200
945633	6,0 x 90	TX30 ●	100
945634	6,0 x 100	TX30 ●	100
945636	6,0 x 120	TX30 ●	100
945637	6,0 x 130	TX30 ●	100
945638	6,0 x 140	TX30 ●	100
945640	6,0 x 160	TX30 ●	100
945641	6,0 x 180	TX30 ●	100
945642	6,0 x 200	TX30 ●	100
945643	6,0 x 220	TX30 ●	100
945644	6,0 x 240	TX30 ●	100
945645	6,0 x 260	TX30 ●	100
945646	6,0 x 280	TX30 ●	100
945647	6,0 x 300	TX30 ●	100



Eurotec

# Klimax-Dämmstoffdübel

Zur Befestigung von Wärmedämmverbundsystemen



## Universeller Einsatz für viele Dämmstoffe und Untergründe

Mithilfe des Klimax Dämmstoffdübels lassen sich WDVS-Dämmstoffplatten in den Stärken 40 – 210 mm sicher an der Wand befestigen.

Der Dämmstoffdübel eignet sich für Verankerungen in Kalksandvollstein, Kalksandlochstein, Mauerziegel, Hochlochziegel, Leichtbetonvollblock und Leichtbetonhohlblock.

Das Produkt besteht aus einem Kunststoffdübel und einem Nagel aus galvanisch verzinktem Stahl mit einem aufgedrückten Kunststoffkopf.

Der Kunststoffkopf vermindert die Bildung von Wärmebrücken und dient außerdem dem zusätzlichen Korrosionsschutz.

Die Verarbeitung geschieht nach dem Prinzip eines klassischen Nageldübel.

## Klimax

Dämmstoffdübel



### Vorteile Klimax Dämmstoffdübel

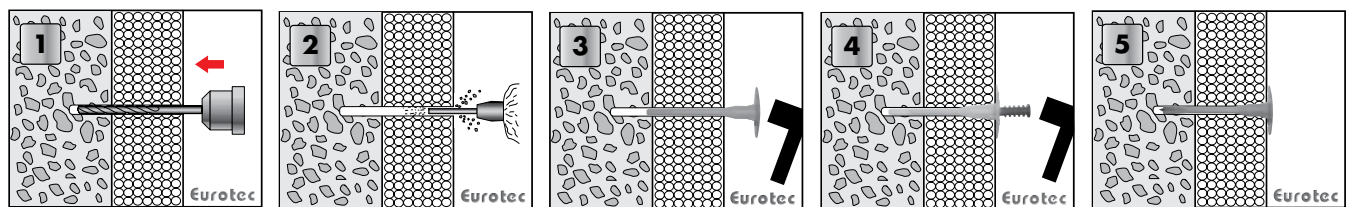
- Schnelle und wirtschaftliche Montage
- Universell einsetzbar für viele verschiedene Dämmstoffe und Untergründe
- Flacher Dübelkopf

### Montagekennwerte

- Bohrerinnendurchmesser: 8,00 mm
- Tiefe des Bohrlochs bis zum tiefsten Punkt: 40,00 mm
- effektive Verankerungstiefe: 30,00 mm

Art.-Nr.	Abmessung (mm)	Teller-Ø (mm)	Dämmstoffstärke (mm)	VPE
200027	8,0 x 90	60	40 - 60	250
200028	8,0 x 110	60	80	250
200029	8,0 x 130	60	100	200
200030	8,0 x 150	60	120	150
200031	8,0 x 170	60	140	150
200032	8,0 x 190	60	160	100
200033	8,0 x 210	60	180	100
200034	8,0 x 240	60	210	100

## Montageanleitung



# Klimax ECO 1 / ECO 2

Zur sicheren Befestigung von weichen Mineralfaser-Dämmstoffen

## Zur Durchsteckmontage

Mithilfe der Klimax ECO Dämmstoffdübel lassen sich weiche Mineralfaser Dämmstoffe sicher an der Wand befestigen. Die Dämmstoffdübel bestehen vollständig aus schlagfestem Kunststoff und eignen sich für Verankerungen in Beton, Kalksandvollstein, Mauerziegel und anderen Baustoffen mit hohen Festigkeiten. Die Klimax ECO Dämmstoffdübel werden in Durchsteckmontage in ein Ø 8,0 mm Bohrloch eingeschlagen. Durch die Verformung der speziellen Stege im Zuge des Setzvorgangs entsteht ein Anpressdruck, welcher einen sicheren Halt der Dübel gewährleistet.

### Vorteile Klimax ECO 1/2

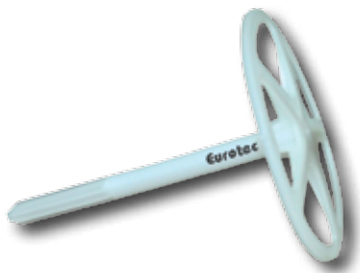
- keine Wärmebrücken
- zeitsparende und unkomplizierte Montage
- schlagfester Kunststoff
- besonders geeignet bei vorgehängten hinterlüfteten Fassaden
- Temperaturbeständig von -40 °C bis +70 °C

### Montagekennwerte

- Bohrerinnendurchmesser: ECO 1 = 8,0 mm  
ECO 2 = 8,0 mm
- Mindestbohrlochtiefe: ECO 1 = 25,0 mm  
ECO 2 = 35,0 mm
- Mindesteinbautiefe: ECO 1 = 20,0 mm  
ECO 2 = 30,0 mm

## Klimax ECO 1

Dämmstoffdübel einteilig

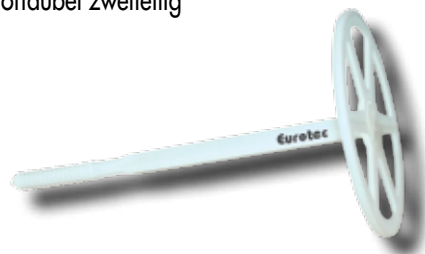


Art.-Nr.	Abmessung (mm)	Teller-Ø (mm)	Dämmstoffstärke (mm)	VPE
200065	Ø 8,0 x 60	90	30 - 40	250
200066	Ø 8,0 x 80	90	50 - 60	250
200067	Ø 8,0 x 100	90	70 - 80	200
200068	Ø 8,0 x 120	90	90 - 100	250
200069	Ø 8,0 x 140	90	110 - 120	200
200070	Ø 8,0 x 160	90	130 - 140	200

- mit Kopfloch zur Aufnahme eines Gittergewebes
- für Dämmstoffdicken 30 - 140 mm

## Klimax ECO 2

Dämmstoffdübel zweiteilig



Art.-Nr.	Abmessung (mm)	Teller-Ø (mm)	Dämmstoffstärke (mm)	VPE
200071	Ø 8,0 x 80	90	30 - 50	250
200072	Ø 8,0 x 100	90	60 - 70	250
200073	Ø 8,0 x 120	90	80 - 90	250
200074	Ø 8,0 x 140	90	100 - 110	250
200075	Ø 8,0 x 160	90	120 - 130	250
200076	Ø 8,0 x 180	90	140 - 150	250
200077	Ø 8,0 x 200	90	160 - 170	250
200078	Ø 8,0 x 220	90	180 - 190	250
200079	Ø 8,0 x 240	90	200 - 210	250

- für Dämmstoffdicken 30 - 210 mm